



FAÇADE **Fiche Technique**

Actualisée du 21/02/23

Porteur de projet : Agnès Fustagueras et David Soubies // +33 6 13 60 48 87 // ciedaraomai@gmail.com

Régie plateau : David Soubies // +33 6 72 11 97 32 // daraomai.tech@gmail.com

Régie son et lumière : Jérémie Guérin // +33 6 99 14 97 82 // daraomai.regie@gmail.com

ESPACE TECHNIQUE : minimum 11 m d'ouverture / 8 m de profondeur / 5 m de Hauteur

Terrain plat, sec, horizontal, Surface plane et régulière (3% de pente maximum) dégagé de tout obstacle aérien (câbles électrique, téléphone, arbres, sur H 6 m minimum)

BESOINS :

- Le terrain doit être accessible avec fourgon utilitaire (Longueur 5m Hauteur 2,80 m + remorque 1200 kg Longueur 4m) pour et pendant le montage et après la représentation pour le démontage
- Une Pro-tente pour la régie.
- Merci de prévoir deux personnes à l'aide du :
 - . Chargement/déchargement du matériel scénographique.
 - . Aide au levage / couchage de notre Agrès de cirque.
 - . (Si version par lestage) : Manipulation, installation/désinstallation des lestes sur les platines.
 - . Montage/démontage des éléments qui composent la piste (plancher)
 - . En cas de représentation nocturne : Mise à disposition d'un régisseur lumière pour les réglages.
- Toute solution de repli à l'intérieur envisagée par l'organisateur devra impérativement avoir été validée par la compagnie
Hauteur sous charpente 5 m minimum (si représentation en intérieur)

LA STRUCTURE : de type portique (cf plans) Haubanée en 4 points (+2 optionnels)

***Espace technique** : Minimum 11 m d'ouverture / 8 m de profondeur / minimum 5 m de Hauteur

. Version 4 ou 6 points d'ancrage par pinces = 8 ou 12 pinces selon le terrain, profondeur 1m :

Type de surface : Herbe, terre, graviers ; terrain stabilisé, **absence de réseau souterrain**

. Version 4 x 500 kg = 2000 kg de lestes, répartis sur 4 platines de 1 m par 1 m, (Les platines sont fournies par la cie)

Type de surface : Herbe, terre, graviers ; terrain stabilisé Béton, goudron, granite, pavés

En cas de version par lestage : Les lestes doivent impérativement être installés aux quatre coins de l'espace technique avant l'arrivée de la Cie le jour J.

SON : Configuration régie et conduite au plateau

La compagnie est autonome pour une Jauge de 400 personnes. Au-delà personnes l'organisation doit fournir :

- Système Son FACE + SUB.

Au-delà de 400 personnes notre système de diffusion est mis à disposition pour les 2 sides (centre cour/jardin) et les 2 Wedges (lointain cour /jardin) du plateau.

Le système son FACE + SUB doit impérativement être installé, câblé et en fonction avant la fin du montage de la structure de la Cie le jour J.

. Toute la régie est fournie par la cie Daraomaï. Console lumière et son, Microphonie, Pieds de micros, Câbles, Multipaires.

***LUMIÈRE* : Configuration régie et conduite au plateau**

Le plan d'implantation lumière de « Façade » est un plein feu adaptable, merci de contacter Jérémie Guérin Jérémie Guérin // +33 6 99 14 97 82 // daraomai.regie@gmail.com

Le plan de feu, cf page 7.

La console Lumière 12-24 (beringher) est fournie par la cie.

Les lumières doivent impérativement être implantées et câblées avant l'arrivée de la cie le jour J. Merci de prévoir un régisseur lumière pour effectuer les réglages le jour J

***ALIMENTATION ELECTRIQUE* :**

- Représentations diurnes : 2 x 16 A 240 V monophasée reliée à la terre, avec protection différentielle 30mA, à moins de 15 m du lieu de représentation
- Représentations nocturnes ou crépuscule : 32A 400V P17 T+N+3P en coffret

***TEMPS DE MONTAGE* : 4h30**

. 2h : Montage et réglage de l'agrès **avec l'aide de 2 personnes mises à disposition par l'organisateur**

. 1h : montage de la piste

. Son 2h30 : 1h de montage son + 1/2h de calage système son + 1h de balance

. Si représentation nocturne : 1h de réglages lumière **avec mise à disposition d'un régisseur lumière pour les réglages.**

La représentation devra avoir lieu 3h minimum après la fin du montage

***TEMPS DE DÉMONTAGE* : 2h30**

. 2h30 : Démontage de la structure + agrès + piste + son, **avec l'aide de 2 personnes mises à disposition par l'organisateur**

ACCUEIL :

Un responsable technique du lieu sera présent lors de notre arrivée et jusqu'à notre départ. Un référent de l'organisation sera présent à l'accueil de la compagnie.

. Personnel de tournée : 4 / 5 personnes : 4 artistes + 1 chargé de production (présence ponctuelle)

. Véhicule : **prévoir l'accès et le stationnement sécurisé** (parking ou cour fermée) pour le véhicule de la compagnie lors de la totalité du séjour (théâtre-hôtel) : fourgon utilitaire (Longueur 5m Hauteur 2,80 m) + remorque 1200 kg Longueur 4m. (instruments de musique et matériels de valeurs se trouvant dans le véhicule)

. Loge/salle d'échauffement : Merci de mettre à notre disposition une pièce fermée équipée (tables, chaises, miroir) pour 4 personnes et des sanitaires à proximité du lieu de la représentation (- de 50m). Merci de prévoir un catering (au plus tard 3h avant la représentation) comprenant des fruits de saison, biscuits, graines, et de l'eau.

. Spectacle : Merci de prévoir 6 bouteilles d'eau tempérées (au plus tard 3h avant la représentation) pour le plateau.

. Horaires de programmation :

* La compagnie peut jouer 2 fois dans la journée. Merci de respecter un temps de pause de minimum 2 heures et de maximum 3 heures entre chaque représentation.

* La compagnie ne donne pas de représentation après 22h30.

* Notre spectacle de cirque est très engagé physiquement et notre agrès de cirque, dont le revêtement est en caoutchouc noir, emmagasine la chaleur du soleil et peut finir par être impraticable.

Dans la mesure de vos possibilités merci d'adapter vos horaires de programmation diurne entre 17h et 21h (en fonction de la tombée de la nuit) afin d'éviter de trop fortes chaleurs. Merci de votre compréhension

MERCI ET Á BIENTÔT

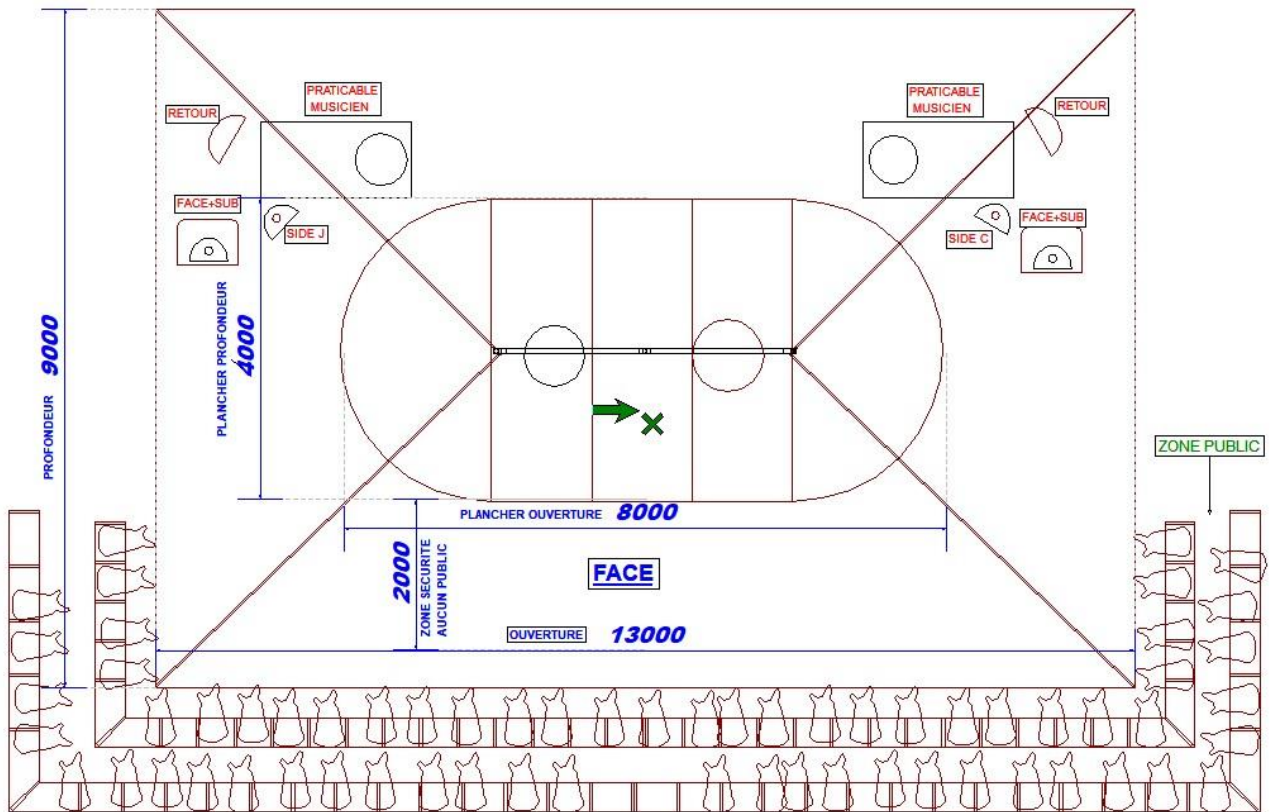
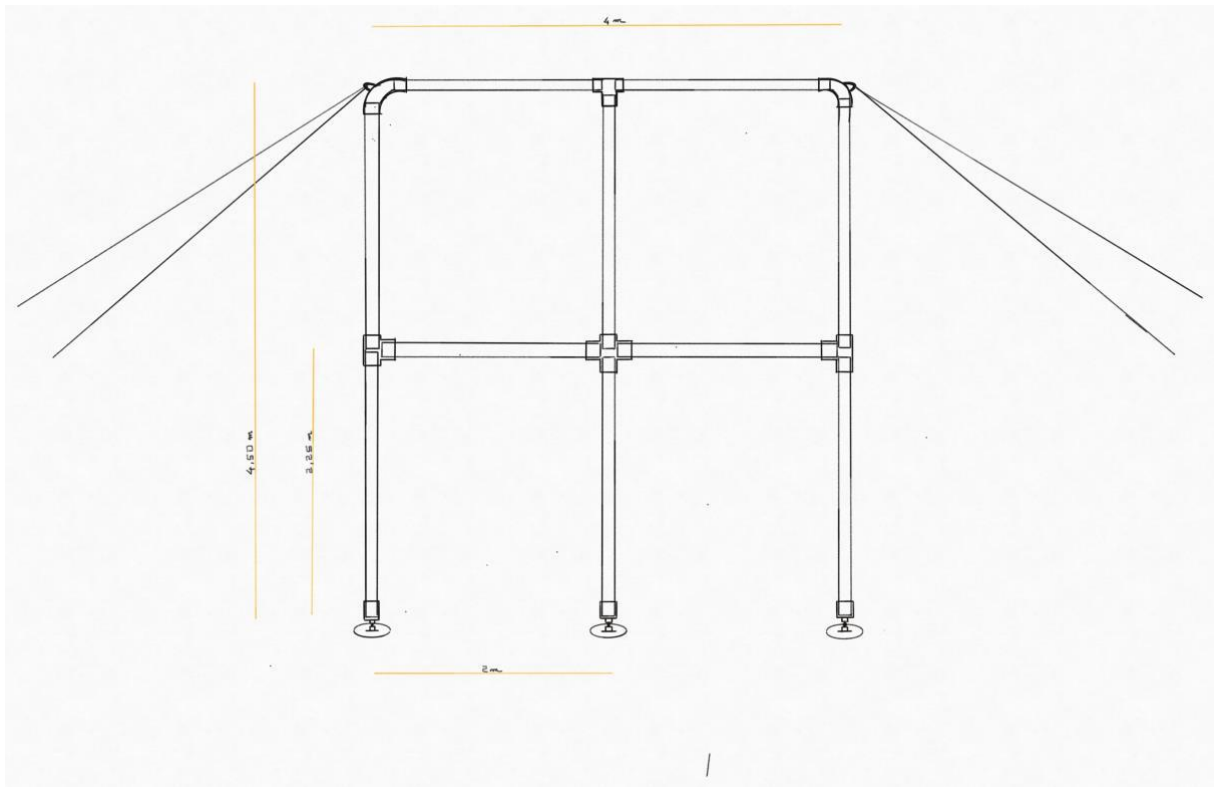


Siège social: Patio des créateurs 11 rue d'Armagnac 11000 Carcassonne Adresse de correspondance: BP 72003 11009 Carcassonne Cedex - www.daraomai.com -

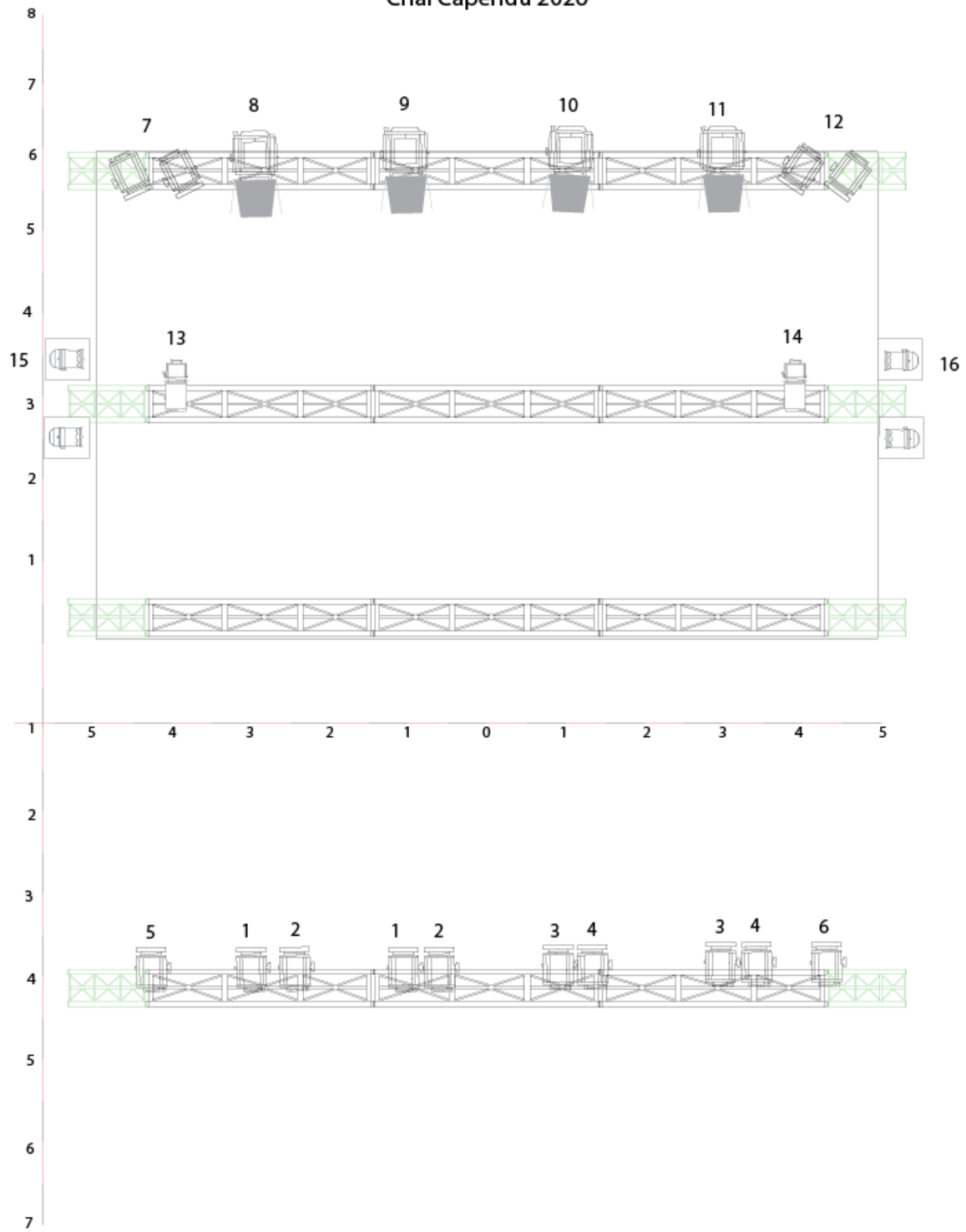
Porteur de projet: Agnès Fustagueras et David Soubies // 06 13 60 48 87 // ciedaraomai@gmail.com

Régie technique: David Soubies // 06 72 11 97 32 // daraomai.tech@gmail.com

Production/Diffusion: Eugénie Vilaseca // 06 72 15 40 21 // diffusion@daraomai.com



Implantation "Façade" Chai Capendu 2020



-  Decoupe 614sx
-  PC 1Kw
-  PC 2KW + Volets
-  PAR 64 CP 62 Sur Platine

PC 1Kw Face et contre 156 + #119
PC 2Kw 205 + 205 + #119
PAR au sol 778
Decoupe 711 douche musicien